

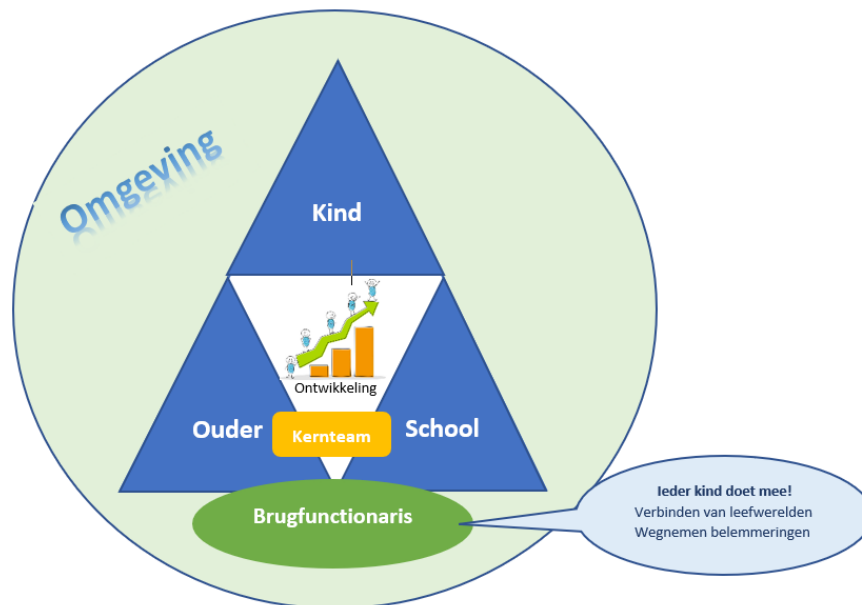
DE BRUGFUNCTIONARIS

Elk kind verdient gelijke kansen. Toch kunnen niet alle kinderen meedoen, op school of daarbuiten.

Voor de scholen is het soms lastig om de juiste ondersteuning voor kinderen en gezinnen te organiseren. Dit gaat regelmatig ten koste van de aandacht voor goed onderwijs.

Een Brugfunctionaris ondersteunt de school bij vragen in de schil om de scholen heen. Zij kunnen ouders en kinderen ondersteunen bij hun vragen en ook de weg wijzen en begeleiden naar de juiste ondersteuning.

De Brugfunctionaris legt verbinding tussen de drie leefwerelden van een kind: thuis, school en omgeving. Zo hebben ouders iemand die naast hen staat. Kunnen leerkrachten zich blijven concentreren op hun kerntaak en komen leerlingen beter aan leren toe.



Wat doet de Brugfunctionaris:

- ❖ Het schoolteam ondersteunen bij vragen die niet direct onderwijs gerelateerd zijn.
- ❖ Op huisbezoek gaan bij nieuwe gezinnen die starten op school.
- ❖ Kinderen ondersteunen bij (kortdurende) hulpvragen.
- ❖ Ouders ondersteunen bij (kortdurende) hulpvragen.
- ❖ Een luisterend oor bieden, een vertrouwd gezicht in de school.
- ❖ Inloopsprekuren voor ouders.
- ❖ Kinderen en ouders naar de juiste organisatie of de juiste vervolgstap toe leiden.
- ❖ Ouderbijeenkomsten organiseren op thema's, voorlichting geven.
- ❖ Contacten onderhouden met organisaties in de wijk en samen dingen organiseren.
- ❖ Inzet op thema's in de pedagogische driehoek: (bv. impulsregulatie, weerbaarheid, faalangst etc.)
 - Met de leerkracht samen een aanbod in de groep organiseren.
 - Het geven van extra kindbegeleiding (voor kinderen die het nodig hebben).
 - Een voorlichting voor ouders en/of begeleiding van ouders.

Op alle basisscholen in Apeldoorn is een Brugfunctionaris aanwezig op de scholen om het team te ondersteunen.

U kunt ook zelf contact leggen met de Brugfunctionaris.

Onze Brugfunctionaris is *-naam-*.

Hij/zij is op dag aanwezig op school in *-Naam vd ruimte-*

Mailadres: