

# DE BRUGFUNCTIONARIS

ELK KIND VERDIENT GELIJKE KANSEN. TOCH KUNNEN NIET ALLE KINDEREN MEEDOEN, OP SCHOOL OF DAARBUITEN.

In Nederland bestaat grote sociale, culturele en economische ongelijkheid tussen verschillende mensen en groepen. De kansen zijn in Nederland niet overal gelijk verdeeld. Ook in het onderwijs is deze kansenongelijkheid terug te zien. Het verbinden van de drie leefwerelden – school, thuis, omgeving – is heel belangrijk in de aanpak van gelijke kansen.

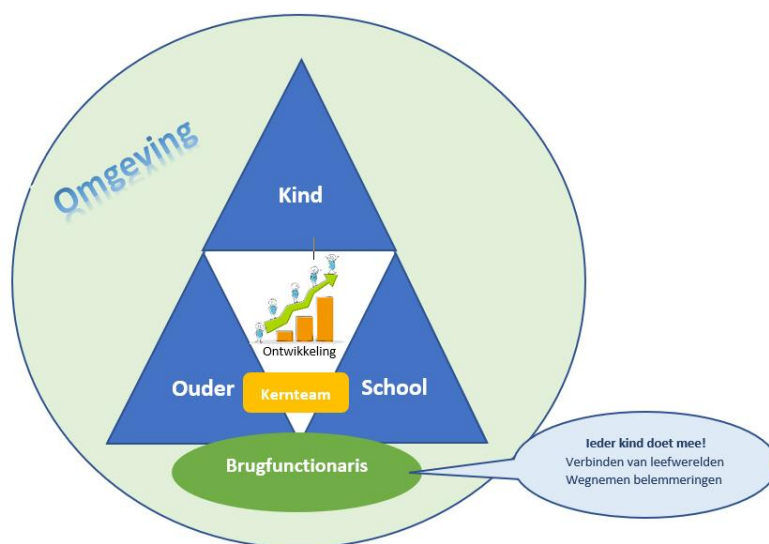
Voor de scholen, is het een enorme opdracht om de juiste ondersteuning voor kinderen en gezinnen te organiseren. Dit gaat regelmatig ten koste van de aandacht voor goed onderwijs.

Een Brugfunctionaris ondersteunt de school bij vragen in de schil om de scholen heen. Zij kunnen ouders en kinderen ondersteunen bij hun vragen en ook de weg wijzen, en waar gewenst begeleiden, naar de juiste ondersteuning.

De Brugfunctionaris legt verbinding tussen de drie leefwerelden van een kind: thuis, school en omgeving. Zo hebben ouders iemand die naast hen staat, kunnen leerkrachten en docenten zich blijven concentreren op hun kerntaak en komen leerlingen beter aan leren toe.

Op alle basisscholen in Apeldoorn is een Brugfunctionaris aanwezig op de scholen om het team te ondersteunen. Ook op onze school werken we nauw samen met onze Brugfunctionaris. De Brugfunctionaris is onderdeel van het schoolteam, een collega, en onderdeel van de zorgstructuur op de school. Zij zijn ook deelnemer van het Kernteam op de school.

Een kernteam bestaat uit een jeugdverpleegkundige van het CJG, de Brugfunctionaris, de intern begeleider van de school en een gedragswetenschapper van het samenwerkingsverband. Uiteraard zijn de ouders ook hier bij aanwezig. Zij bespreken, samen met ouders, het kind dat extra ondersteuningsbehoeften heeft.



## Wat doet de Brugfunctionaris:

- ❖ Het schoolteam ondersteunen bij vragen die niet direct onderwijs gerelateerd zijn.
- ❖ Op huisbezoek gaan bij nieuwe gezinnen die starten op school.
- ❖ Kinderen ondersteunen bij (kortdurende) hulpvragen.
- ❖ Ouders ondersteunen bij (kortdurende) hulpvragen.

- ❖ Een luisterend oor bieden, een vertrouwd gezicht in de school.
- ❖ Inloopsprekuren voor ouders.
- ❖ Kinderen en ouders naar de juiste organisatie of de juiste vervolgstap toe leiden.
- ❖ Ouderbijeenkomsten organiseren op thema's, voorlichting geven.
- ❖ Contacten onderhouden met organisaties in de wijk en samen dingen organiseren.
- ❖ Inzet op thema's in de pedagogische driehoek: (bv. impulsregulatie, weerbaarheid, faalangst etc.)
  - In samenwerking met de leerkracht een aanbod in de groep organiseren.
  - Evt. aangevuld met individuele kindbegeleiding (voor kinderen die het nodig hebben).
  - In combinatie met oudervoorlichting en/of begeleiding.

**U kunt ook zelf contact leggen met de Brugfunctionaris.**

*Onze Brugfunctionaris is -naam-.*

*Hij/zij is op ..... dag aanwezig op school in -Naam vd ruimte-*

*Mailadres: .....*